

Als Bestandteil der Außenfassade kommt dem Rollladenkasten eine wichtige Rolle bei der Wärmedämmung zu.

Um den Anforderungen der Energie-Einsparverordnung EnEV gerecht zu werden, muß im Bereich des Rollladenkastens ein U-Wert von $\leq 0,85 \text{ W/m}^2 \text{ K}$ erfüllt werden. Und natürlich erreicht RolaPlus diesen Wert.

Bei der Neubaumontage kann ein Aluminiumprofil zur Aufnahme von Putzträger-Platten in die Außenblende geklippt werden. Somit ist ein außenseitiges Überputzen des Rollladenkastens möglich. Die Grundausstattung kann mit geringem Aufwand zusätzlich mit einem Insektenschutz-Rollo ausgestattet werden. Dieses zusätzliche Funktionsteil kann auch nachträglich schnell, einfach und problemlos eingebaut werden, wenn die entsprechenden Voraussetzungen bei der Grundfertigung berücksichtigt werden.

Das System

RolaPlus ist in vier verschiedenen Kastenhöhen (146, 166, 186 und 210 mm) und drei verschiedenen Bautiefen (200, 230 und 260 mm) lieferbar.

Die Außenblenden, Innenblenden und Verbindungsprofile sind PVC-Hohlkammerprofile. Zur individuellen Farbgebung stehen entsprechende Aluminium-Außenblenden zur Verfügung.

Die Bedienung kann sowohl mit Gurtzug, Gurtzuggetriebe, Kurbelgetriebe als auch mit Motorantrieb erfolgen. Für größere Fensterelemente bzw. bei Fenster-/Türkombinationen, bei denen eine Trennung des Rolladens nötig wird, stehen Mittellager für getrennten sowie durchlaufenden Antrieb, d.h. durchlaufende Welle, mit den dazu passenden Rollladen-Doppellaufschieben zur Verfügung.

Der Kasteninnenraum ist mit einer zur Außenseite geneigten Schräge versehen. Über diese Schräge wird beim Aufrollen des Rolladenpanzers mittransportiertes Regenwasser wieder nach außen geleitet.

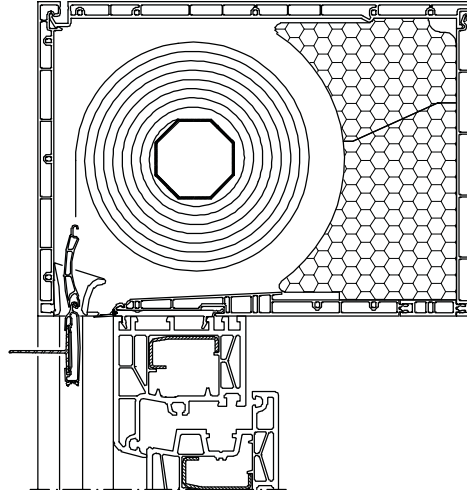
Alle PVC-Profile verfügen über eine hervorragende Licht- und Wetterechtheit bzw. Witterungsbeständigkeit und sind zu 100% recycelbar.

Maximale Rollladenkastenbreite:

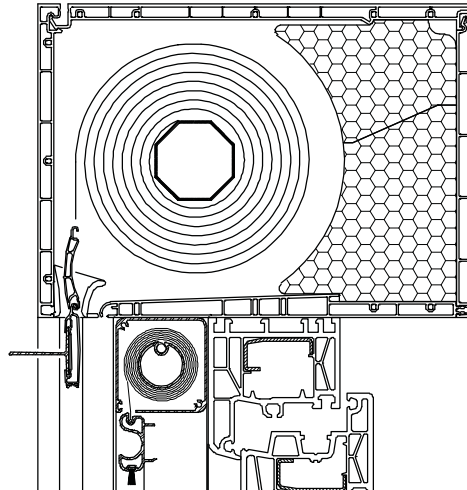
- PVC-Außenblende 2500 mm
- Alu-Außenblende 2800 mm

Max. Panzerhöhe bis Unterkante Rollladenkasten-Außenblende (mm)		
Kastengröße	Z38 – 40 mm Welle	Z52 – 60 mm Welle
146/200	1250	–
166/200	1950	1150
166/230	1950	1150
186/230	2300	1600
210/230	2800	2150
210/260	2800	2150

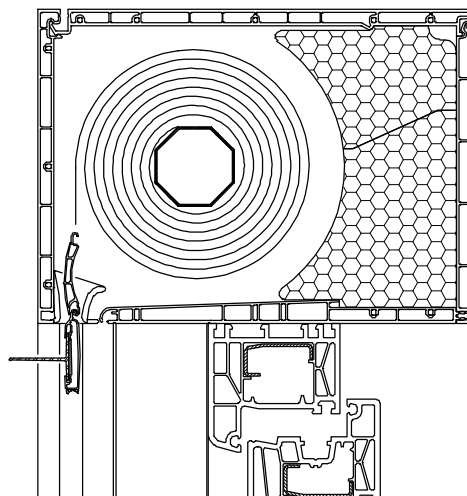
Ausführungsvarianten



RolaPlus, Standard-Ausführung
Aufsatzkasten + Rollladen



RolaPlus
mit Insektenschutz-Rollo



RolaPlus,
vorbereitet für nachträgliche
Insektenschutz-Rollo Montage

Unsere technischen Mitarbeiter beraten und unterstützen Sie in allen Fragen der Fensterplanung.

(nicht maßstäblich)

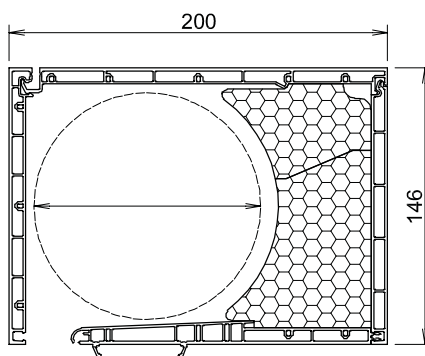
Stand 09.05 · Technische Änderungen vorbehalten.

Rollladen-Kastenhöhe 146 und 166 mm

Bei Verwendung von **Aluminiumroll-ladenpanzern** ist zu beachten, dass nur arretierte und mit Kunststoffgleitern versehene Rollladenpanzer einzusetzen sind.

Die Angaben der maximalen Panzerhöhen wurden auf den maximalen Füllungs-durchmesser bezogen.

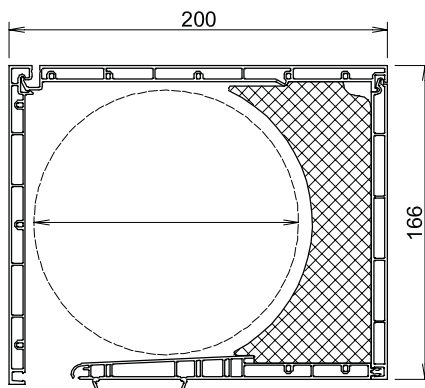
Es ist zu beachten, dass mit einem 5 m Gurt (ohne Gurtzuggetriebe) nur eine maximale Panzerhöhe von ca. 2400 mm aufgezogen werden kann.



146/200

Maximale Panzerhöhe bis Unterkante Rollladenkasten-Außenblende
Rollladenstab Z38 bei Welle 40 mm
ca. 1250 mm

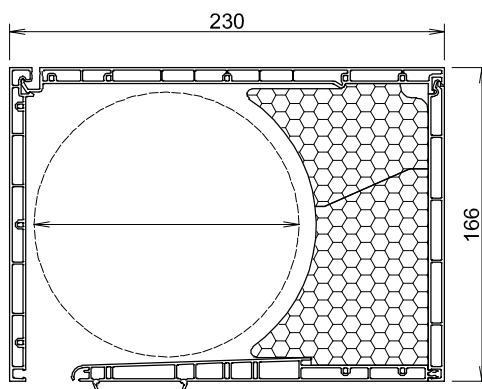
Maximale Breite der Außenblende	
PVC	Alu
2500 mm	2800 mm



166/200

Maximale Panzerhöhe bis Unterkante Rollladenkasten-Außenblende	
Rollladenstab Z38 bei Welle 40 mm	Rollladenstab Z52 bei Welle 60 mm
ca. 1950 mm	ca. 1150 mm

Maximale Breite der Außenblende	
PVC	Alu
2500 mm	2800 mm



166/230

Maximale Panzerhöhe bis Unterkante Rollladenkasten-Außenblende	
Rollladenstab Z38 bei Welle 40 mm	Rollladenstab Z52 bei Welle 60mm
ca. 1950 mm	ca. 1150 mm

Maximale Breite der Außenblende	
PVC	Alu
2500 mm	2800 mm

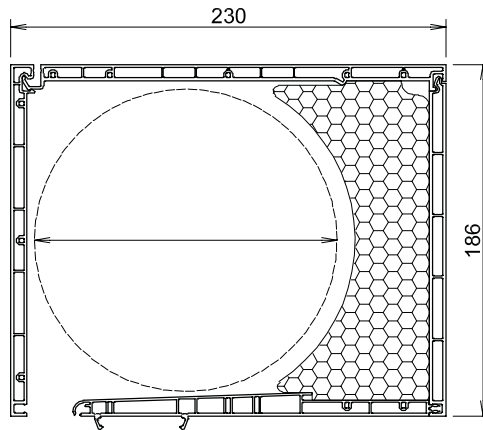
Unsere technischen Mitarbeiter beraten und unterstützen Sie in allen Fragen der Fensterplanung.

(nicht maßstäblich)
Stand 09.05 · Technische Änderungen vorbehalten.

Rolladenkasten RolaPlus



Rolladen-Kastenhöhe 186 mm



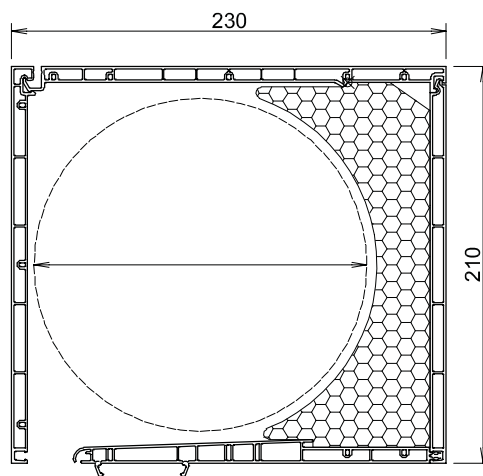
186/230

Maximale Panzerhöhe bis Unterkante Rolladenkasten-Außenblende

Rolladenstab Z38 bei Welle 40 mm	Rolladenstab Z52 bei Welle 60mm
ca. 2300 mm	ca. 1600 mm

Maximale Breite der Außenblende

PVC	Alu
2500 mm	2800 mm



210/230

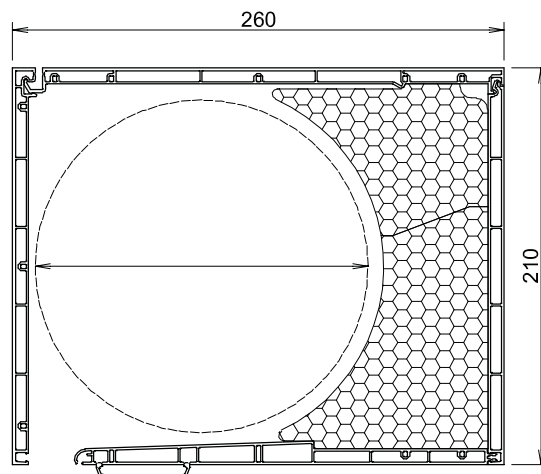
Bei Ausführungen mit Sonnenschutz-Rollo Füllungsdurchmesser maximal 149 mm

Maximale Panzerhöhe bis Unterkante Rolladenkasten-Außenblende

Rolladenstab Z38 bei Welle 40 mm	Rolladenstab Z52 bei Welle 60mm
ca. 2800 mm	ca. 2150 mm

Maximale Breite der Außenblende

PVC	Alu
2500 mm	2800 mm



210/260

Maximale Panzerhöhe bis Unterkante Rolladenkasten-Außenblende

Rolladenstab Z38 bei Welle 40 mm	Rolladenstab Z52 bei Welle 60mm
ca. 2800 mm	ca. 2150 mm

Maximale Breite der Außenblende

PVC	Alu
2500 mm	2800 mm

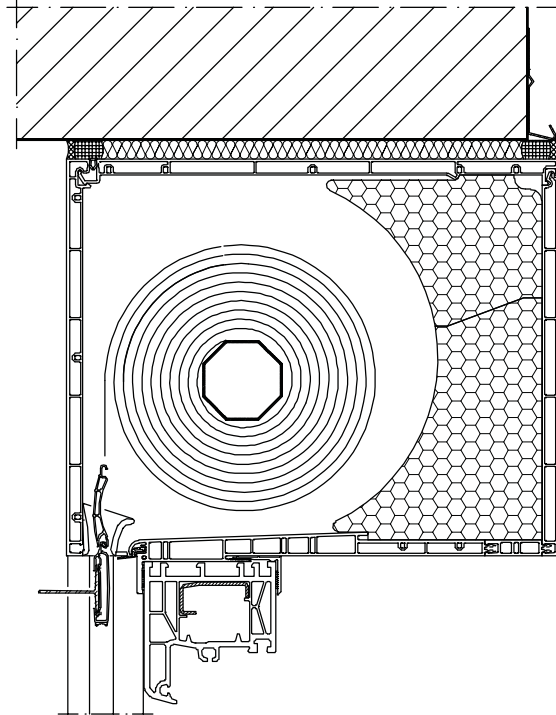
Unsere technischen Mitarbeiter beraten und unterstützen Sie in allen Fragen der Fensterplanung.

(nicht maßstäblich)

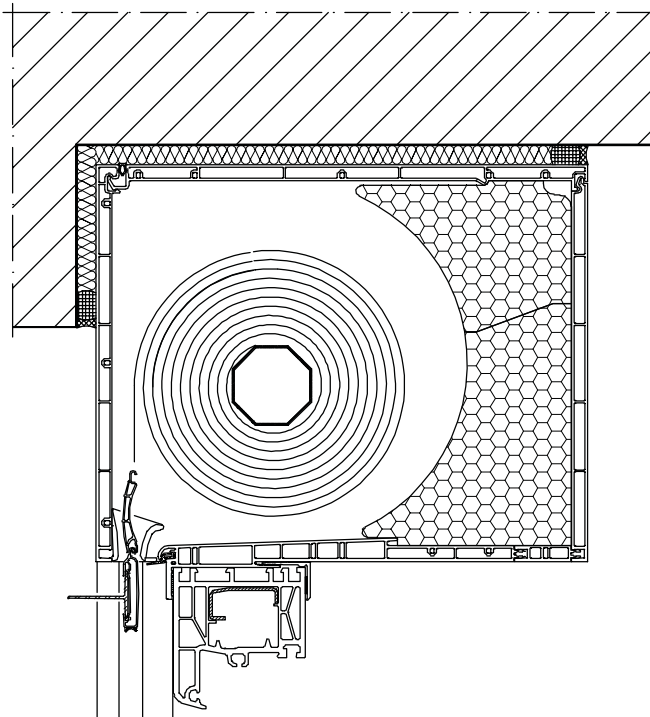
Stand 09.05 · Technische Änderungen vorbehalten.

Obere Bauanschlüsse

Mauerwerk
ohne Anschlag



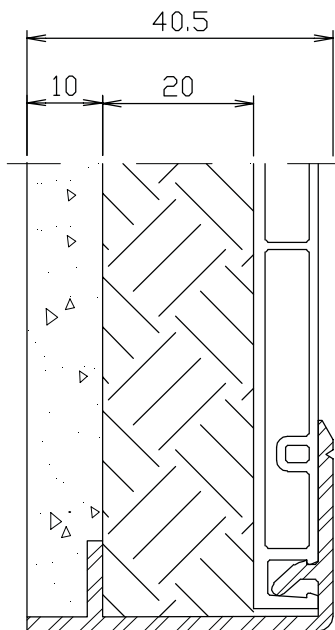
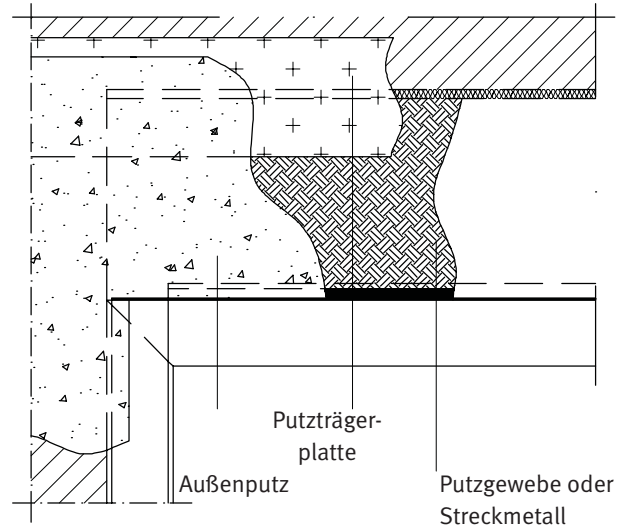
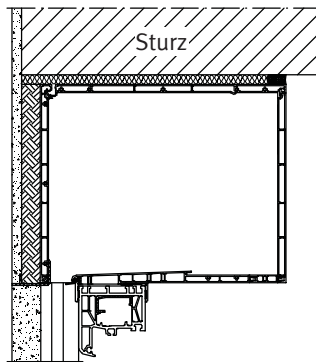
Mauerwerk
mit Anschlag



Unsere technischen Mitarbeiter beraten und unterstützen Sie in allen Fragen der Fensterplanung.

(nicht maßstäblich)
Stand 09.05 · Technische Änderungen vorbehalten.

Überputzbare Außenblende



Maßstab 1:1

Für die außenseitige Verputzung des RolaPlus-Kastens wird das Aluminium-Putzträgerprofil R02-82-4383 in den Außenblende eingehakt. Diese Schiene gibt Putzträger-Platten maßgenauen Halt und sorgt für eine präzise Putzkante.

Das Putzträgerprofil muss wegen der Rollladen-Laufschienen seitlich ausgeklinkt werden.

Unsere technischen Mitarbeiter beraten und unterstützen Sie in allen Fragen der Fensterplanung.

(nicht maßstäblich)

Stand 09.05 · Technische Änderungen vorbehalten.